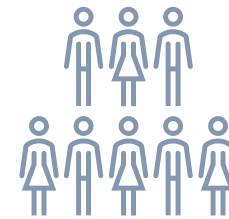
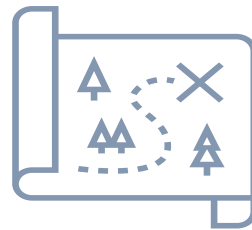




Dorfmoderation Brokstedt

Arbeitsgruppe | 22.08.2022



Agenda



Hintergrund

- September 2021: Ortsentwicklungskonzept Abschluss/Zukunftsworkshop
- Seit Januar 2022: Dorfmoderation
 - Fokus: FreeitiedHuus | WohlföhlHuus | Freizeitoasen
 - Beteiligung Lenkungsgruppe
 - Fortschreibung Planungen
 - Beteiligung Öffentlichkeit: Zeitung/Padlet/BGM-INfo
 - FreeitiedHuus:
 - Befragung Vereine/Interessierte
 - Arbeitsgruppen „Hauptbeteiligte“: Schulverband, Gemeinde
 - WohlföhlHuus:
 - Arbeitsgruppe: Arzt/Lenkungsgruppe
 - Freizeitoasen:
 - Vorziehen einer Maßnahme bislang an Kosten gescheitert
 - Fokus Lüttkoppel und Bolzplatz/Pumptrack

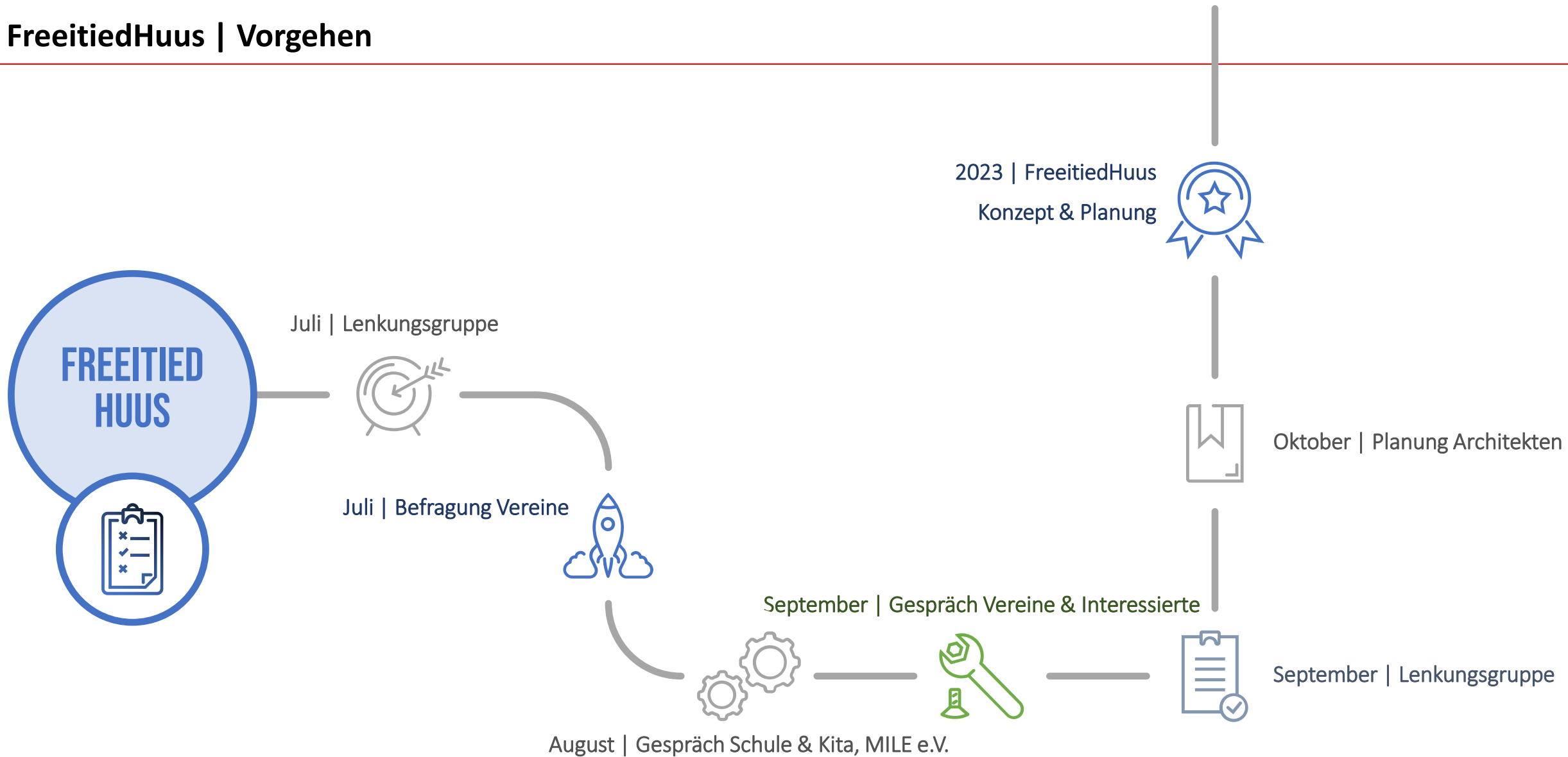
Agenda



FreizeitHuus

- Zeitplan
- Rückmeldungen der Lenkungsgruppe zu offenen Fragen
- Zeichnungen/Planung/Raumaufteilung
- Fragebogen
 - an Vereine
 - an Interessierte gem. Zukunftsworkshop 2021
 - bislang 9 Rückmeldungen
- Ziel für heute: Bedarfe/Wünsche aus Sicht von Schule, KITA und MILE e.V. festhalten

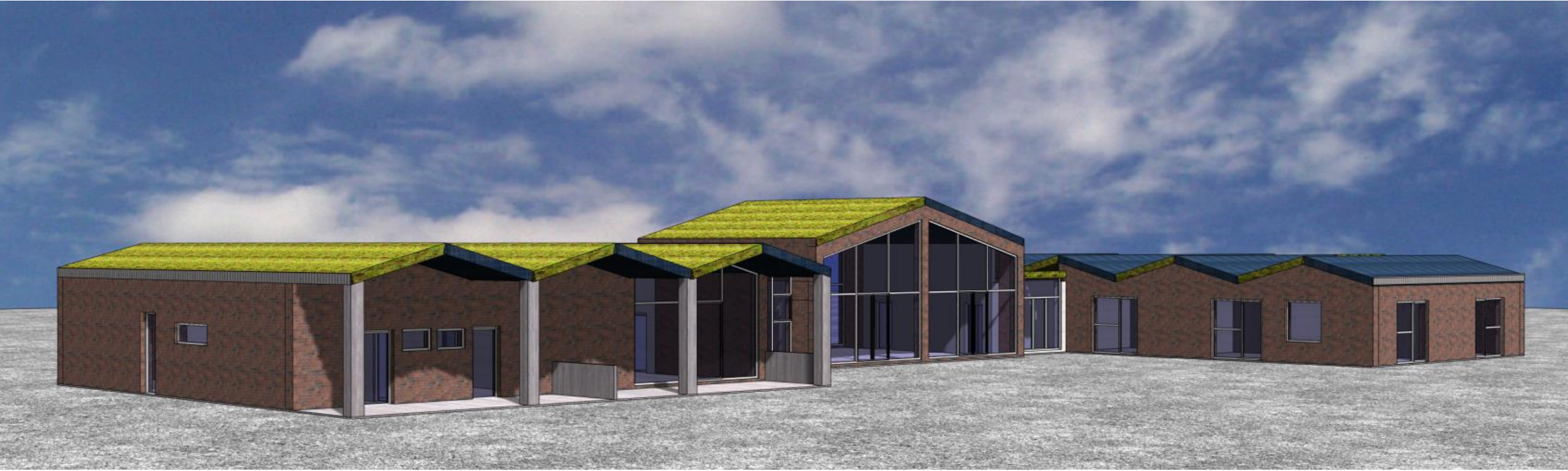
FreeitiedHuus | Vorgehen



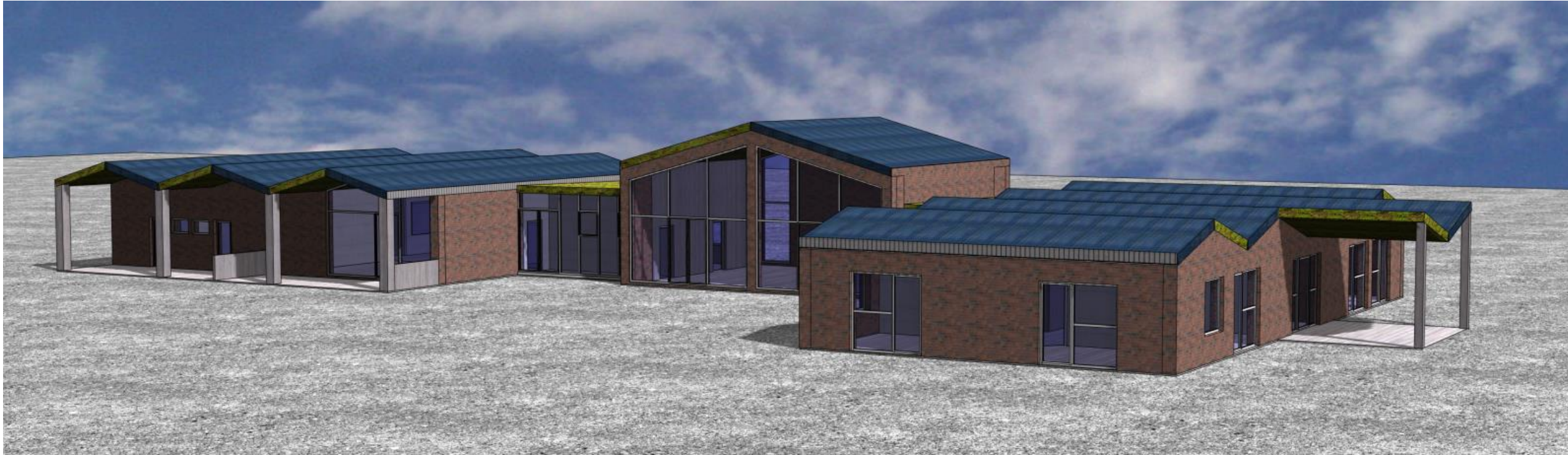
FreeitiedHuus | Rückmeldungen Lenkungsgruppe

Mensa Schule und Mittagstisch	Nutzungsentgelt 1,50 €/m ² Pauschale Saal Pauschale Büronutzung Pauschale Besprechungsraum Buchung Online Zugang elektronisch Keine Ausstattung (Materialien, Verpflegung)	Betreiber*in: Bürgerstuben?	Wegeführung
Schule		Verantwortung	Beleuchtung
Hort		Verwaltung	Gestaltungskonzept
DLRG		Reinigung	
Familienzentrum		Vertragliche Regelung	Eigene Verpflegung vs. Betreiber*in
Vereine		Wirtschaftlichkeitsbetrachtung	Entgelt ja vs. nein
Jugendraum		Konkurrenz-betrachtung	Büro oder Co-Working Brokstedt vs. Externe
Büro oder Co-Working			

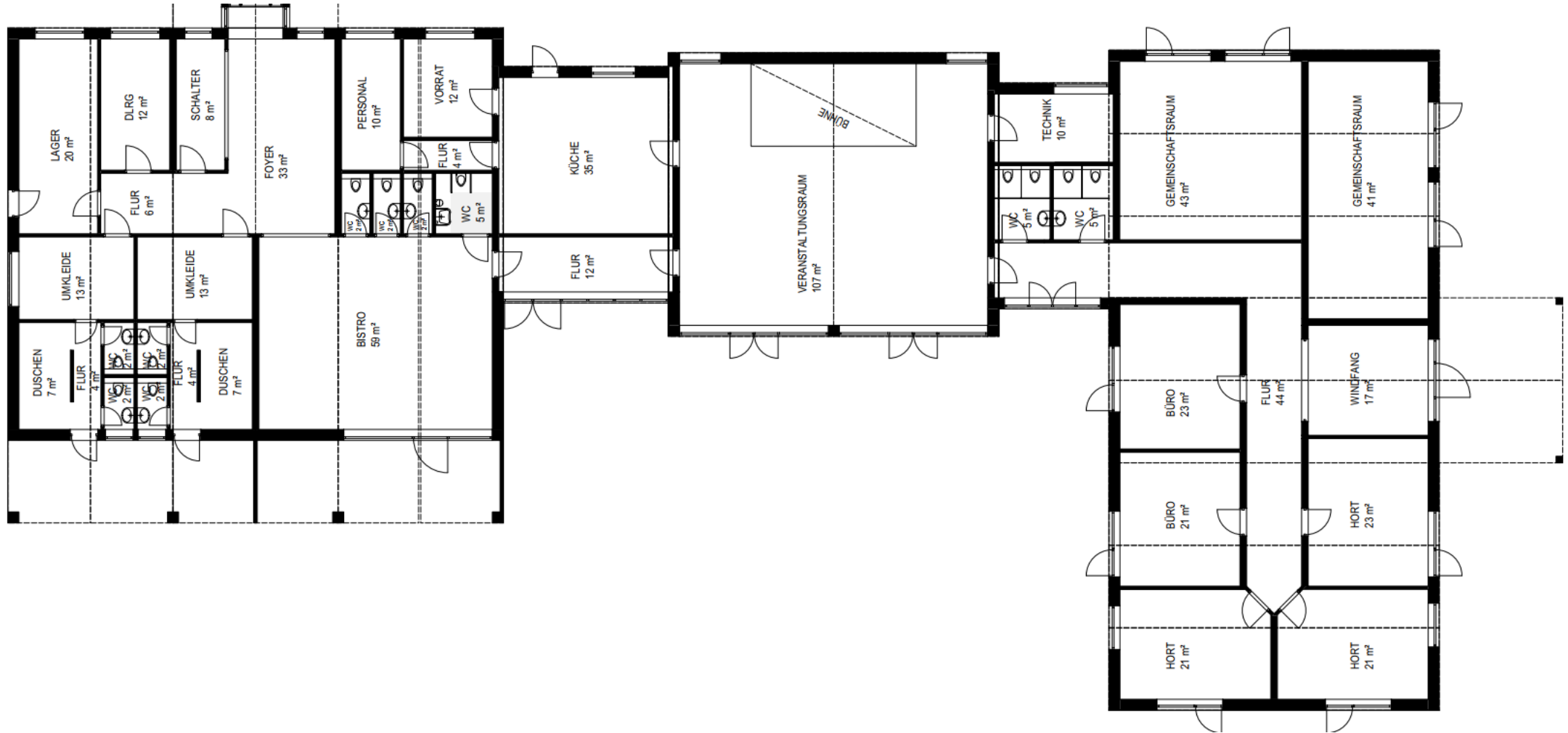
FreeitiedHuus | Planungen



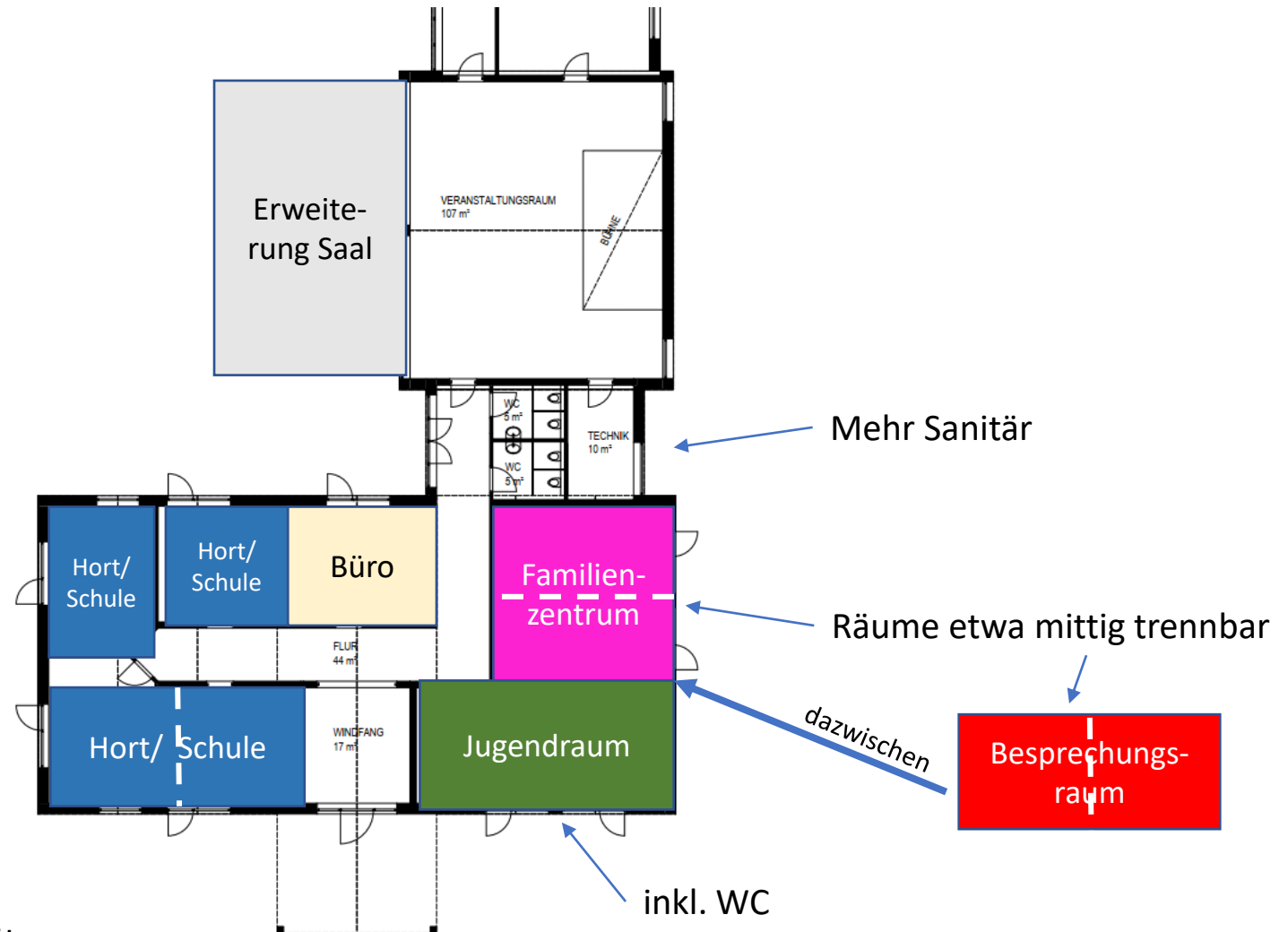
FreeitiedHuus | Planungen



FreeitiedHuus | Planungen



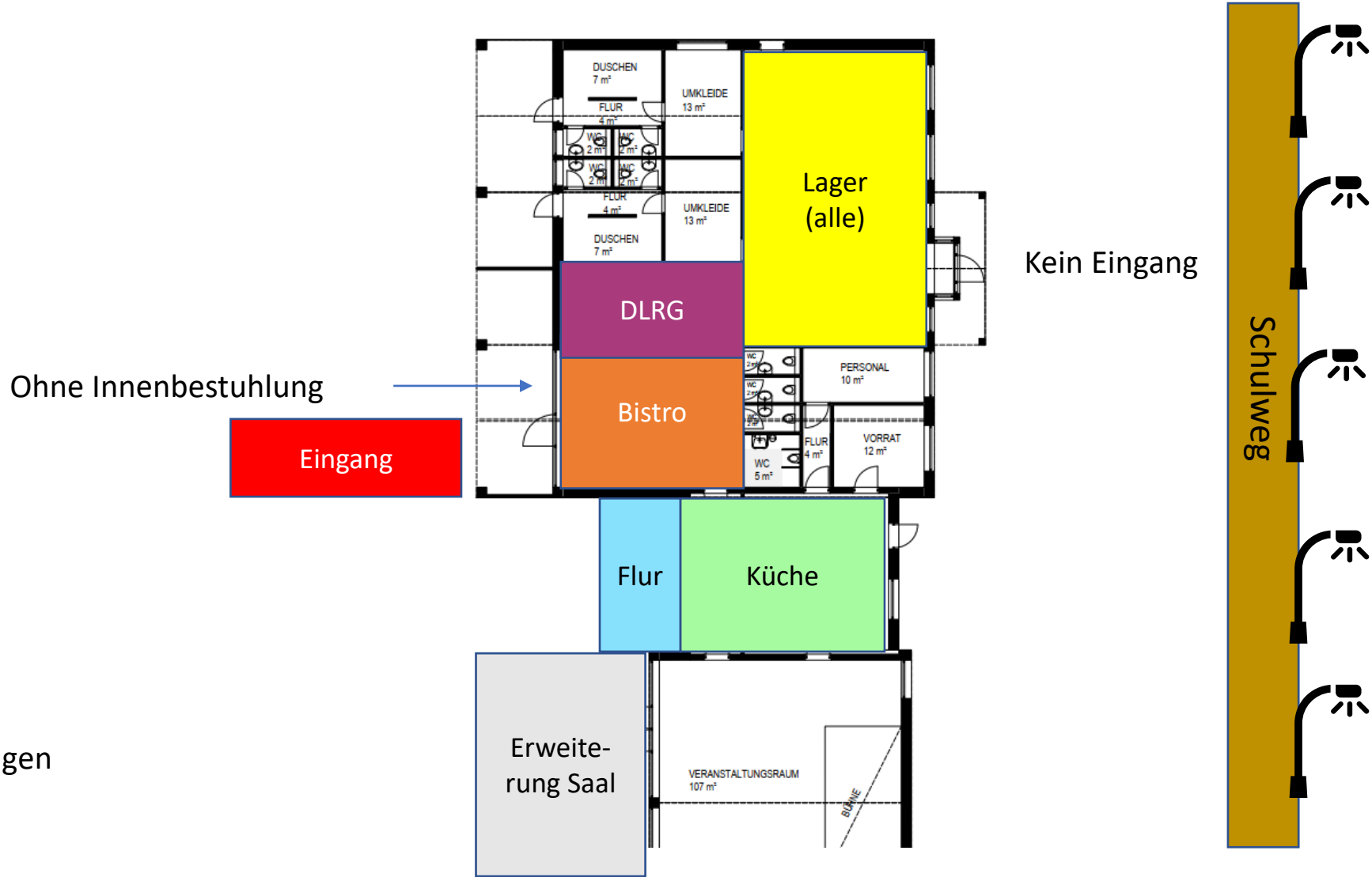
FreeitiedHuus | Planungen



Hort
Personalraum?
Büro
Automat Getränke
Automat Schokoriegel

Parkplätze

FreeitiedHuus | Planungen



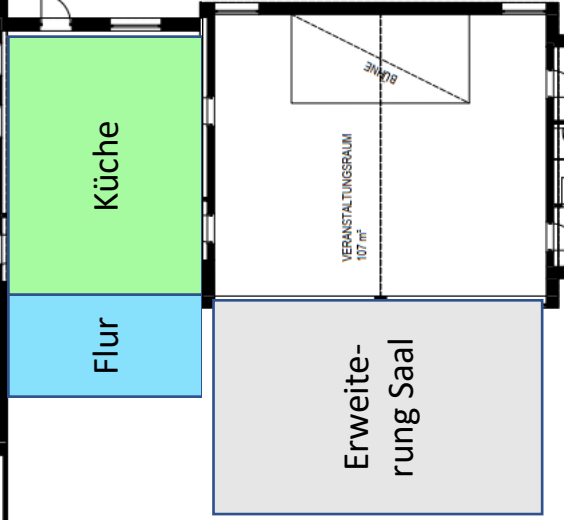
Bistro
Betreiber
Veranstaltungen



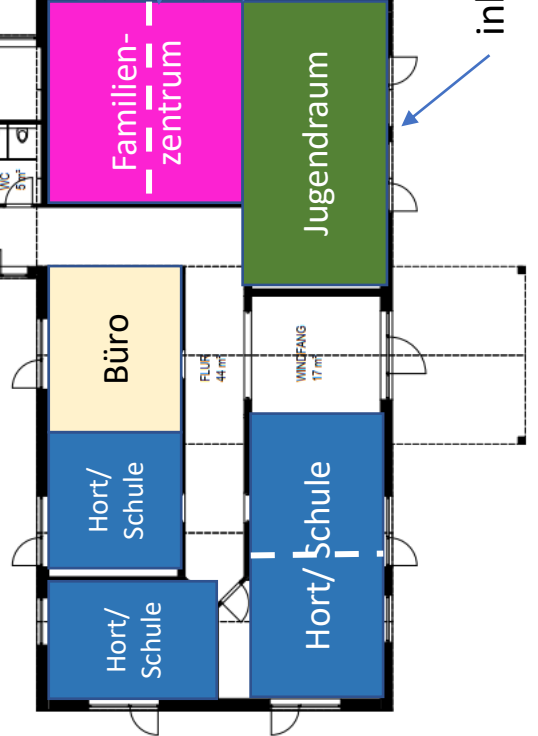
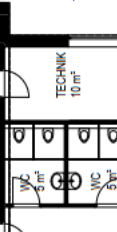
Kein Eingang



Eingang



Mehr Sanitär



Räume etwa mittig trennbar

dazwischen

Besprechungsraum

inkl. WC

Parkplätze

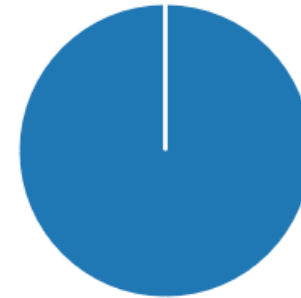
FreitiedHuus | Fragebogen (Zwischenstand)



1. Wir haben Interesse an einer gemeinschaftlichen Nutzung von Räumlichkeiten im **FreitiedHuus**.

[Weitere Details](#)

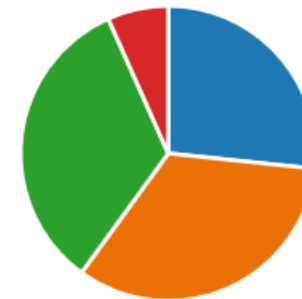
● Ja	6
● Nein	0
● keine Angabe	0



2. Wir benötigen Räumlichkeiten für...

[Weitere Details](#)

● Besprechungen/Sitzungen	4
● Mitgliederversammlungen	5
● Veranstaltungen mit Publikumsv...	5
● Bürotätigkeiten	1



FreizeitHuus | Fragebogen (Zwischenstand)



5. Nutzung der Räumlichkeiten | Zeitraum

[Weitere Details](#)

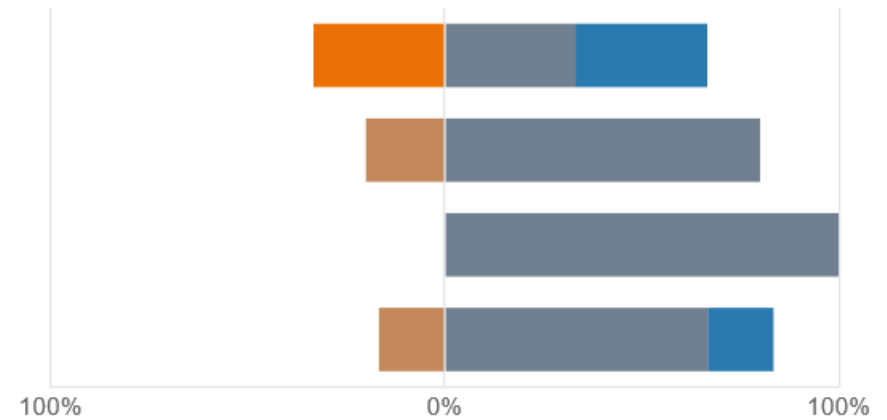
■ 9-12 Uhr ■ 12-17 Uhr ■ 17-19 Uhr ■ 19-22 Uhr ■ ganztägig ■ nie

Bürotätigkeit

Besprechungen/ Sitzungen

Mitgliederversammlung

Veranstaltungen mit Publikum



FreeitiedHuus | Fragebogen (Zwischenstand)

8. Folgende Ausstattung ist uns wichtig:

[Weitere Details](#)



■ sehr wichtig ■ wichtig ■ eher wichtig ■ eher unwichtig ■ unwichtig

Arbeitsplatz (inkl. Docking-Station)

Besprechungsraum

abschließbarer Schrank für Unterlagen

Verpflegung

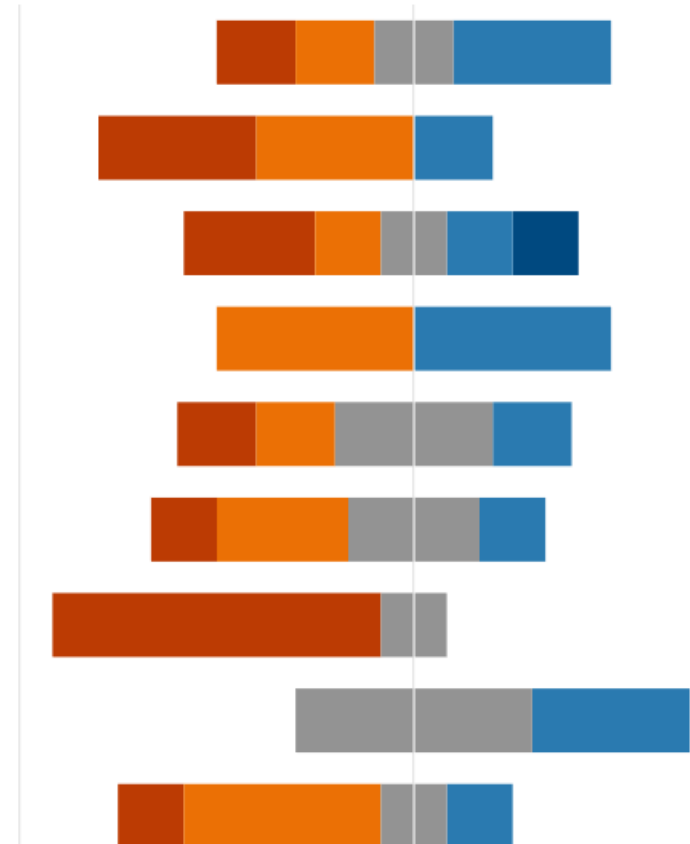
Getränke

Pinnwand für Neuigkeiten & Interessantes

freies WLAN

leise Umgebung

gemütliche Atmosphäre



FreeitiedHuus | Fragebogen (Zwischenstand)



9. Wir benötigen Lagerräume für Materialien oder Requisiten.

[Weitere Details](#)

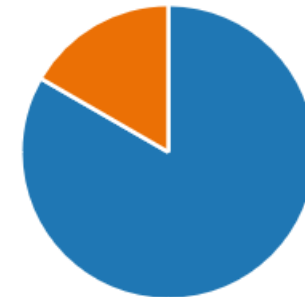
● Ja	3
● Nein	3



10. Wir wären bereit ein Entgelt für die Nutzung der Räumlichkeiten im *FreeitiedHuus* für Reinigung, Miete und laufende Kosten zu bezahlen.

[Weitere Details](#)

● Ja	5
● Nein	1



FreeitiedHuus | Hauptakteure Schule, KITA und MILE e.V.



Ihre Wünsche und Anregungen

- Beteiligung bereits im Ortsentwicklungskonzept
- Wünsche und realistische Planungen vereinbaren
 - Was kann? Was muss?
- Mögliche zukünftige Entwicklungen berücksichtigen (soweit es geht)
- Themen:
 - Räume KITA/Hort
 - Anzahl
 - Ausstattung
 - Räume Schule
 - Mensa
 - Saal
 - MILE e.V.
 - Veranstaltungen
 - Familienzentrum

FreizeitHuus | Nutzungszeiten

Nutzungszeiten	Anmerkungen
Welche Nutzungszeiten stellen Sie sich vor?	<p>Unterscheidung Ganztage vs. Vereine Ganztage hat Vorrang</p> <hr/> <p>Öffnung: 7 Tage/Woche Nutzungszeiten: 8.00 bis maximal 22.00 Uhr – Ausnahmen möglich</p> <hr/> <p>Hauptnutzungszeiten voraussichtlich nach 17.00 Uhr</p> <hr/> <p>Reinigungszeiten beachten</p>
Ist die Saalnutzung jederzeit möglich?	<p>Nutzung während der Schulzeit: Absprache erforderlich Schule hat Vorrang</p>

FreeitiedHuus | Entgelt & Einnahmen

Entgelt & Einnahmen	Anmerkungen
Können Sie sich ein Entgelt für die Büronutzung oder Nutzung der Besprechungsräumlichkeiten vorstellen?	Ja, kleines Entgelt (gem. Sporthallennutzung) Ggf. Rückzahlung an Vereine durch Gemeinde
Wer trägt die lfd. Kosten für Strom und Unterhaltung?	Bereich Ganztage: Schulverband
	Bereich Vereine: Gemeinde
	Kosten sind in Nutzungsgebühr enthalten
Was ist mit der Ausstattung?	keine Ausstattung
	über Bistro-Betreiber, Entgelt für Getränke etc. an Betreiber
Was ist mit Flipchart und Co? Moderationskoffer, Drucker, Papier?	über Vereinskümmern ist Material verfügbar

FreeitiedHuus | Miete & Buchung

Miete & Buchung	Anmerkungen
<p>Miete/Reservierung der Räumlichkeiten</p> <p>Wie erfolgt der Einlass?</p>	<p>Homepage mit entsprechender Buchungssoftware (mit „Code“)</p> <p>Im Online-System sind vertraglichen Regelungen hinterlegt</p> <p>Fester Ansprechpartner</p>
<p>Bekommen alle eine Karte, einen Chip und haben stets Zugang?</p>	<p>Verantwortliche für eine Gruppe, nur Berechtigte mit Zugang</p> <p>ggf. dauerhafter Zugang Hausmeister oder Bistro</p>
<p>Welche rechtlichen Argumente sind zu berücksichtigen?</p>	<p>Rechtsberatung durch Fachmann (Freibad)</p> <p>Kommunalaufsicht</p> <p>Konkurrenz Gastronomie</p> <p>Haftung bei Nutzung – Ableitung aus Mietrecht/ Benutzungsordnung</p>
<p>Unbefugten sollte der Eintritt nicht gewährt werden, die Weitergabe eines Schlüssels o.ä. ohne Wissen des Eigentümers/der Eigentümerin sollte vermieden werden.</p>	<p>Übergabe mit Unterschrift und entspr. Weisung</p>

FreitiedHuus | Nutzer*innen

Nutzer*innen	Anmerkungen
Haben auch Akteur*innen mit Sitz außerhalb Brokstedts Zugang? Welche Akteur*innen werden prioritär behandelt?	nur gegen Gebühr Größere Vereine – größeres Interesse Begrenzung: Vereine aus SV Brokstedt u.U. Dauermieter-Frage muss entschieden werden
Haben auch private Akteur*innen Zugang, im Sinne eines Coworking-Angebotes?	ja, evtl. höheres Entgelt notwendig

FreeitiedHuus | Saal & Veranstaltungsbereich

Saal/Veranstaltungsbereich	Anmerkungen
<p>Welche Miete oder Nutzungsgebühr ist tragbar?</p> <ul style="list-style-type: none"> a) Für Vereine aus Brokstedt (Bsp. MILE e.V.) b) Für Privatpersonen (Coworking) c) Für Veranstaltungen 	<p>Vereine: Orientierung an Hallennutzungsgebühr (1,50 €/Stunde)</p> <hr/> <p>Privatpersonen: Orientierung an Gewerbeflächenmietpreis</p> <hr/> <p>Veranstaltungen: keine Miete, wenn keine Gewinnerzielung vorliegt, oder Pauschale?</p>
<p>Ist die Nutzung des Saals nur möglich, wenn auch das Bistro genutzt wird? Das heißt, der Betreibende liefert Getränke und Co. und kassiert dafür?</p> <p>Oder kann ein Veranstalter die Getränke selbst einkaufen und an die Gäste verkaufen?</p>	<p>ähnliches Modell zum Bürgerhaus</p> <hr/> <p>Nutzung Saal und Bistro unabhängig voneinander</p>

FreizeitHuus | Leitung & Koordination / Bistro

Leitung/Koordination	Anmerkungen
<p>Wer leitet bzw. koordiniert das FreizeitHuus?</p> <ul style="list-style-type: none"> - Saalnutzung - Besprechungsräume - Arbeitsplätze - Reinigung - Bestände kontrollieren und auffüllen (Getränke und Materialien) 	<p>Leitung durch Betreiber</p> <p>Leitung durch Hausmeister</p> <p>Leitung durch neue Personalstelle (Aufwandsentschädigung)</p>
Bistro	Anmerkungen Lenkungsgruppe
Ist das Bistro ausschließlich für den Freibadbereich gedacht?	nein
Sind die Öffnungszeiten parallel zu den Freibadöffnungszeiten?	nein
Sollten weitere Einkommensquellen für das Bistro geschaffen werden?	weitere Leistungen erledigen und entlohnen

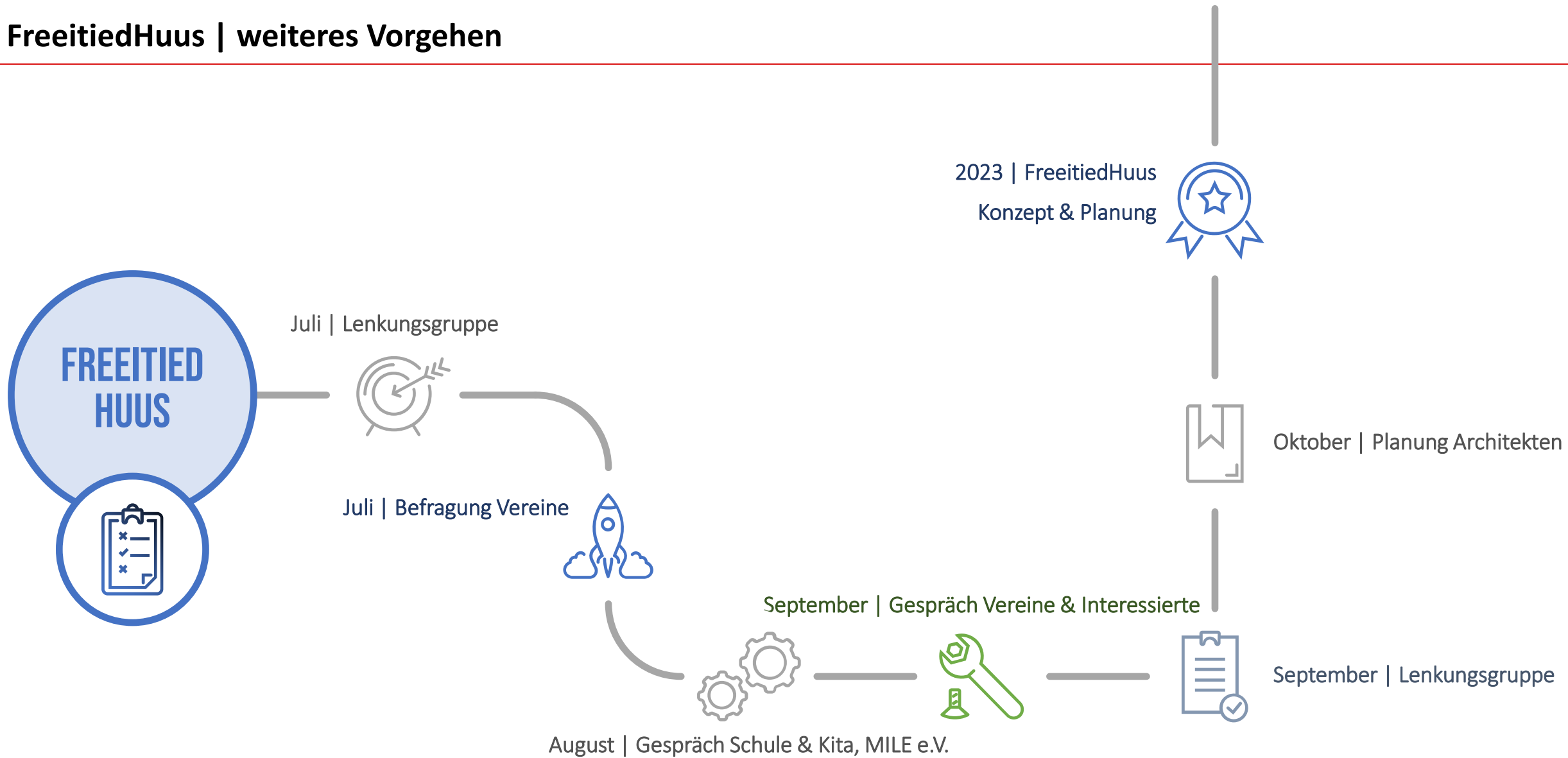
FreitiedHuus | Jugendraum

Jugendraum	Anmerkungen
Ist die Schaffung eines Jugendraumes im FreitiedHuus denkbar?	ja
Können/Sollten die Planungen um einen Raum mit separatem Eingang und separatem WC ergänzt werden?	ja

FreeitiedHuus

Darüber hinaus...	Anmerkungen
Küche und Bistro mit Verbindung	Kaffee, Pommes & Co, Eis Gefriertruhe, Warmhalten, Industriegeschirrspüler Geschirr, Getränke Mittagstisch: Schule + Dorf
Ausstattung	Mehr WCs (gem. Vorgaben für Veranstaltungen) Stuhllager
Raumkonzept	In Anlehnung an PlietschHuus
Lager	Abschließbar, trocken

FreeitiedHuus | weiteres Vorgehen





Dorfmoderation Brokstedt

